

Mietwohnung, Ludwigstraße 6
80539 München

CITY-APARTMENT IM LUDWIGPALAIS MÜNCHEN



sqmeter.de



QUICKVIEW

Objekt

City-Apartment

Wohnfläche

42,00m², 2 Zimmer

Mietpreis netto

kalt 853,40 EUR

Nebenkosten

160,00 EUR

Geschoss

6. OG / Aufzug

Ausstattung

Einbauküche,
Laminat

Stellplatz

nein

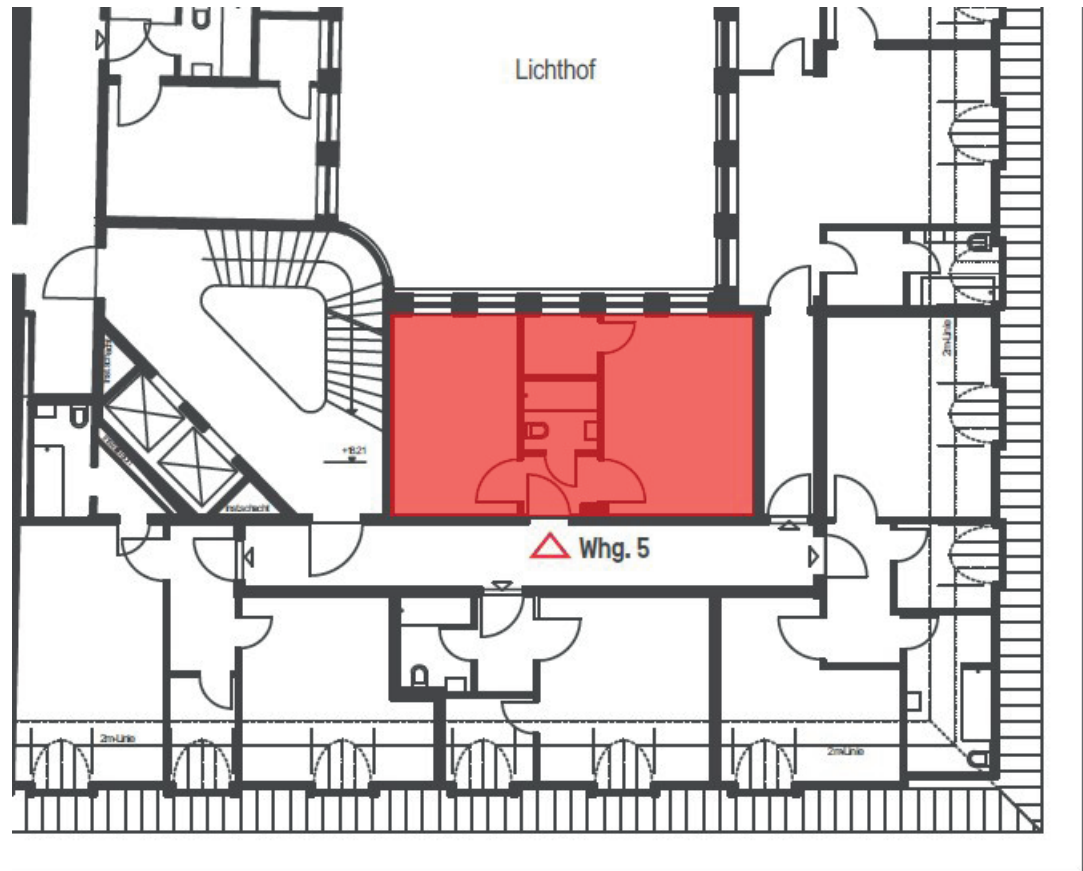
Energieausweis

vorhanden

Baujahr

1965

GRUNDRISS



Ludwigstraße

Von-der-Tann-Straße

Kontakt:

Benjamin Renz

Kaufmann der Grundstücks- und
Wohnungswirtschaft

T +49 89 413244-303

E info@sqmeter.de



SQ
METER